



產品簡介

- ◆此系列產品有五種可供選擇的缸徑：Φ25, Φ32, Φ40, Φ50, Φ63.
- ◆本產品使用了高性能的密封圈，避免了油缸的滲漏，且其壽命長。
- ◆應用了杠杆原理，使工件容易夾緊，提高效率。
- ◆壓板需增加長度時，請勿大於原長之1.5倍。
- ◆缸體所用的材質是45鋼，活塞材質是45鋼，熱處理，表面鍍絡。

Introduction of product

- ◆Five available bore diameter :Φ25, Φ32, Φ40, Φ50, Φ63.
- ◆Use high-quality seal to avoid leakage and keep long operation
- ◆Lever principle design is applied on this hydraulic cylinder. Clamp work piece easily and improve efficiency
- ◆Please don't exceed 1.5 times of the original length, if you need to increase the length of the clamping arm.
- ◆The material of the cylinder body and the piston is 45# steel, heat treatment, chrome plated.



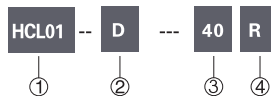
特性資料 Specification

油缸內徑 Bore of cylinder(mm)	Φ25	Φ32	Φ40	Φ50	Φ63
活塞杆徑 Bore of piston(mm)	Φ14	Φ16	Φ16	Φ20	Φ20
總行程Total stroke (mm)	22	28	30	30	30
使用液體 Fluid	已濾清之標準液壓油 Filtered oil				
溫度範圍 Range of temperature(°C)	-10°C ~ +80°C				
使用壓力範圍 Range of pressure (kg/cm <sup>2</sup> )	20~70kg/cm <sup>2</sup>				
作動方式 Acting type	復動式 Double acting				
固定方式 Fixing type	上法蘭或外螺紋固定 Upper flange or Threaded Body				
受壓面積推出 Pressure area push cm <sup>2</sup>	4.9	8.03	12.56	19.62	31.15

理論出力表 Clamping force

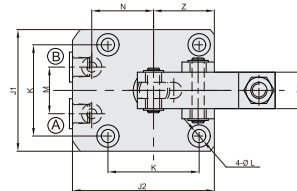
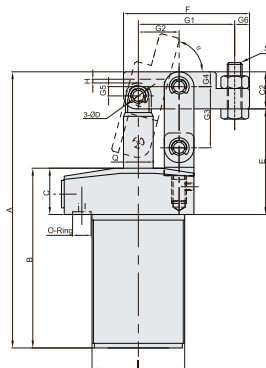
油缸內徑 Bore of cylinder (mm)	活塞杆徑 Piston rod (mm)	活塞杆推力 Piston force(30kg/cm <sup>2</sup> )	理論夾持力 Theoretical Clamping force (30kg/cm <sup>2</sup> )
Φ25	Φ14	145kg	113kg
Φ32	Φ16	240kg	176kg
Φ40	Φ16	375kg	280kg
Φ50	Φ20	588kg	449kg
Φ63	Φ20	934kg	710kg

訂購標示法 Ordering Code

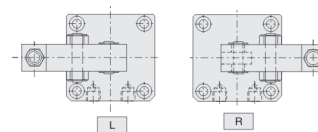


How to place order :

① 系列號 Series	HCL01	
② 作動方式 Acting type	D: 復動式 Double acting	S: 單動式 Single acting
③ 油缸內徑 Bore of cylinder	Φ25, Φ32, Φ40, Φ50, Φ63	
④	R/L/空白 ( 壓臂安裝方式 )	



Ⓐ 夾持油孔 Clamping port Ⓑ 放鬆油孔 Unclamping Port



外形尺寸表 Dimension table

單位 (Unit) : mm

MODEL	A	B	C	C1	C2	D	E	F	G1	G2	G3	G4	G5	G6	H	I	J1	J2	K	L	調整口 調整口	M	N	Z	S	Q	Q1	Q2	
HCL01S-25 HCL01D-25	128.5	86.5	25	16	17	Φ6	50	55	41	18	26	6.5	4.5	7	2	M40×1.5	50	60	Φ37	Φ5.5-Φ9×5.5D	PT1/8	23	26	25	M6 75°	P7	Φ14		
HCL01S-32 HCL01D-32	149	97	25	18	20	Φ6	57	68	52	22	33	8	5	8	3	M50×1.5	60	70	Φ45	Φ6.5-Φ11×6.5D	PT1/8	23	30.5	30	M8 75°	P7	Φ16		
HCL01S-40 HCL01D-40	157	97	25	20	25	Φ8	60	75	56	24	33	13	4	10	3	M55×1.5	65	75	Φ50	Φ6.5-Φ11×6.5D	PT1/8	26	33	32.5	M8 75°	P7	Φ16		
HCL01S-50 HCL01D-50	174	104	25	22	30	Φ10	65	87.5	63.5	27.5	44	11	10	14	3	M65×1.5	75	88	Φ58	Φ8.5-Φ14×D	PT1/8	32	38	37.5	M12 65°	P7	Φ20		
HCL01S-63 HCL01D-63	179	105	25	22	30	Φ10	68	98	74	32	48	11	10	14	3	M80×1.5	90	108	Φ70	Φ8.5-Φ14×D	PT1/8	35	46	45	M12 60°	P7	Φ20		