

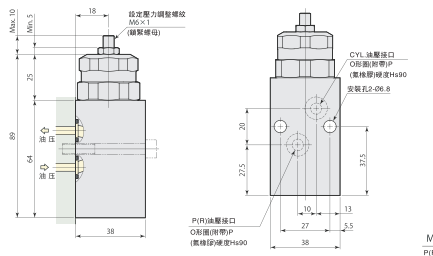
規格

型號	VEF-LG	VEF-LT
安裝、配管方法	環墊型	配管型
使用油壓範圍	MPa	2~30
允許壽命流量	MPa	1
設定油壓範圍	MPa	1~6
保證流量	MPa	37.5
設定壓力	MPa	0.01
調整者每1min的壓力變化	MPa	1
節流孔直徑 (MPa/rev)	P → CYL:7.1	CYL → R:28.3
使用連接速度	mm ³	0~70
使用溫度	℃	普通礦物油基液壓油(相當于ISO-VG32)
質量	kg	0.8
		1.0

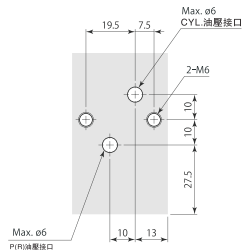


外形尺寸圖

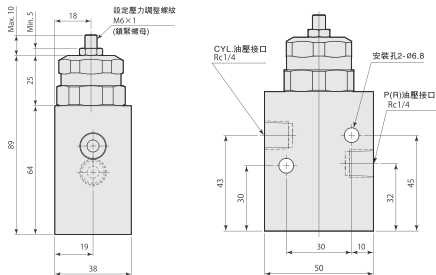
VEF-LG 座墊型 ※附帶內部過濾器 (P、CYL油壓接口)



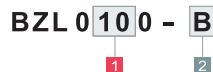
安裝孔加工圖



VEF-LT 配管型 ※附帶內部過濾器 (P、CYL油壓接口)

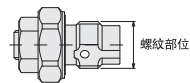


型號表示 (速度控制閥低壓用)



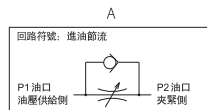
1 G螺紋尺寸

- 10 : 螺紋尺寸 G1/8
- 20 : 螺紋尺寸 G1/4
- 30 : 螺紋尺寸 G3/8

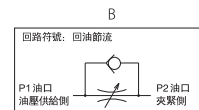


2 控制方式

A:進油節流



B:回油節流



規格

型號	BZL0100-A	BZL0200-A	BZL0300-A	BZL0100-B	BZL0200-B	BZL0300-B	
最高使用壓力	MPa	7					
耐壓	MPa	10.5					
控制方式	進油節流			回油節流			
G螺紋尺寸	G1/8	G1/4	G3/8	G1/8	G1/4	G3/8	
開啟壓力	MPa	0.04			0.12		
使用液體	2.6	5.0	11.6	2.6	5.0	10.2	
使用溫度	℃	相當于ISO粘度等級的ISO-VG-32一般液壓油					
最大流量面積	mm ²	0~70					
本體推薦緊固力矩	N·m	10	25	35	10	25	35